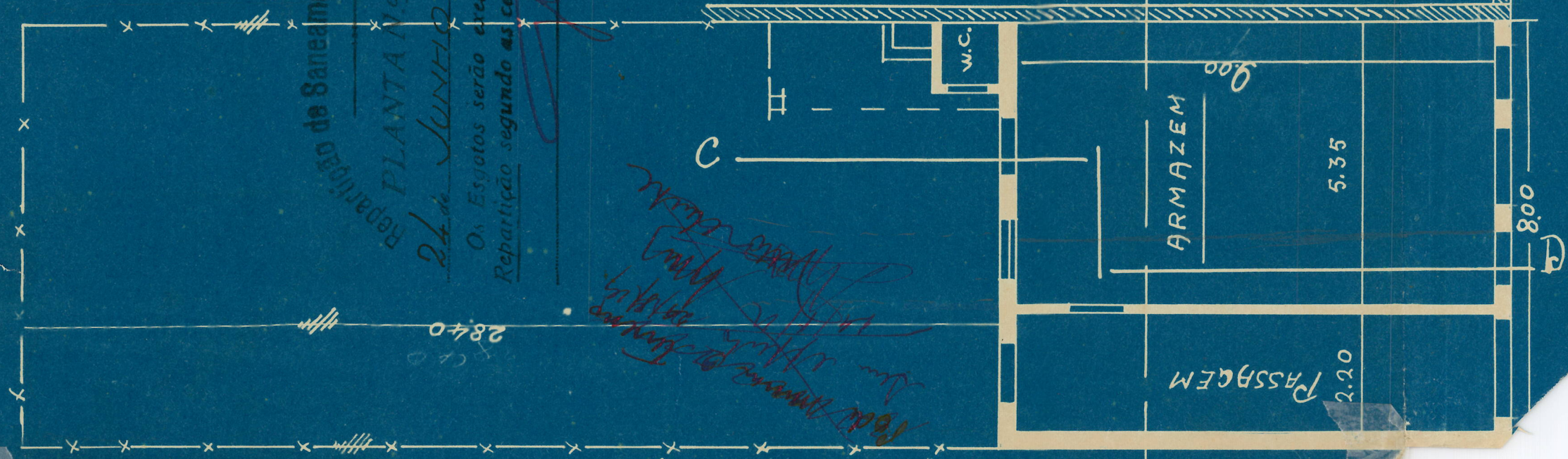
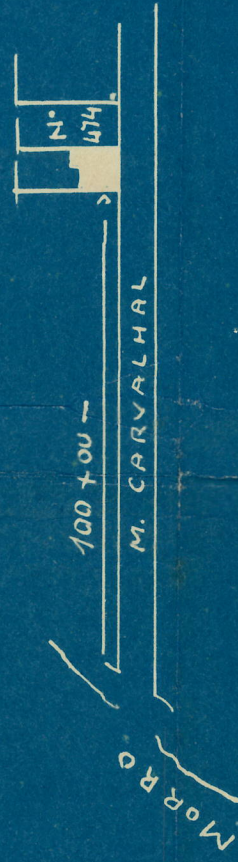
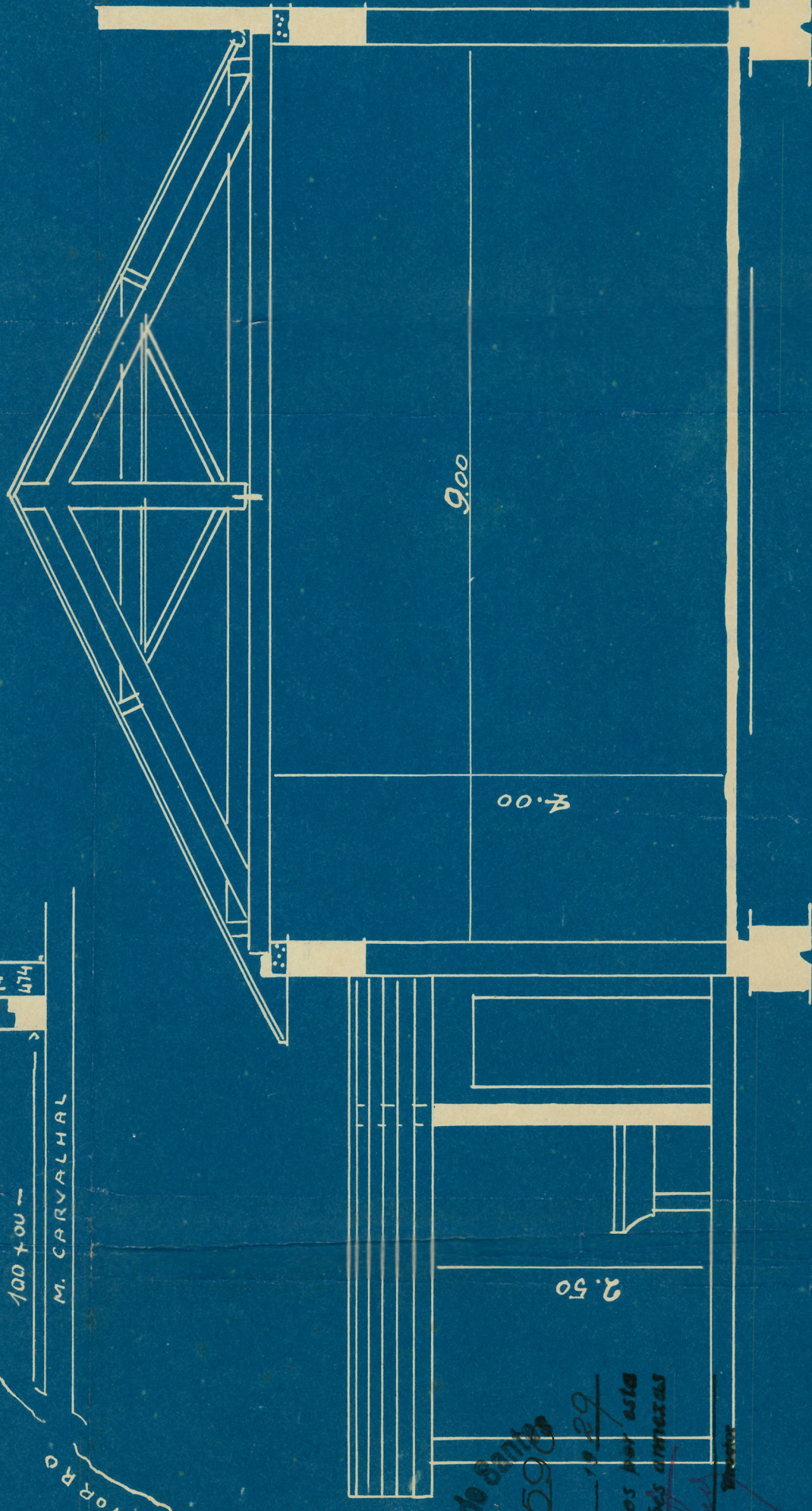


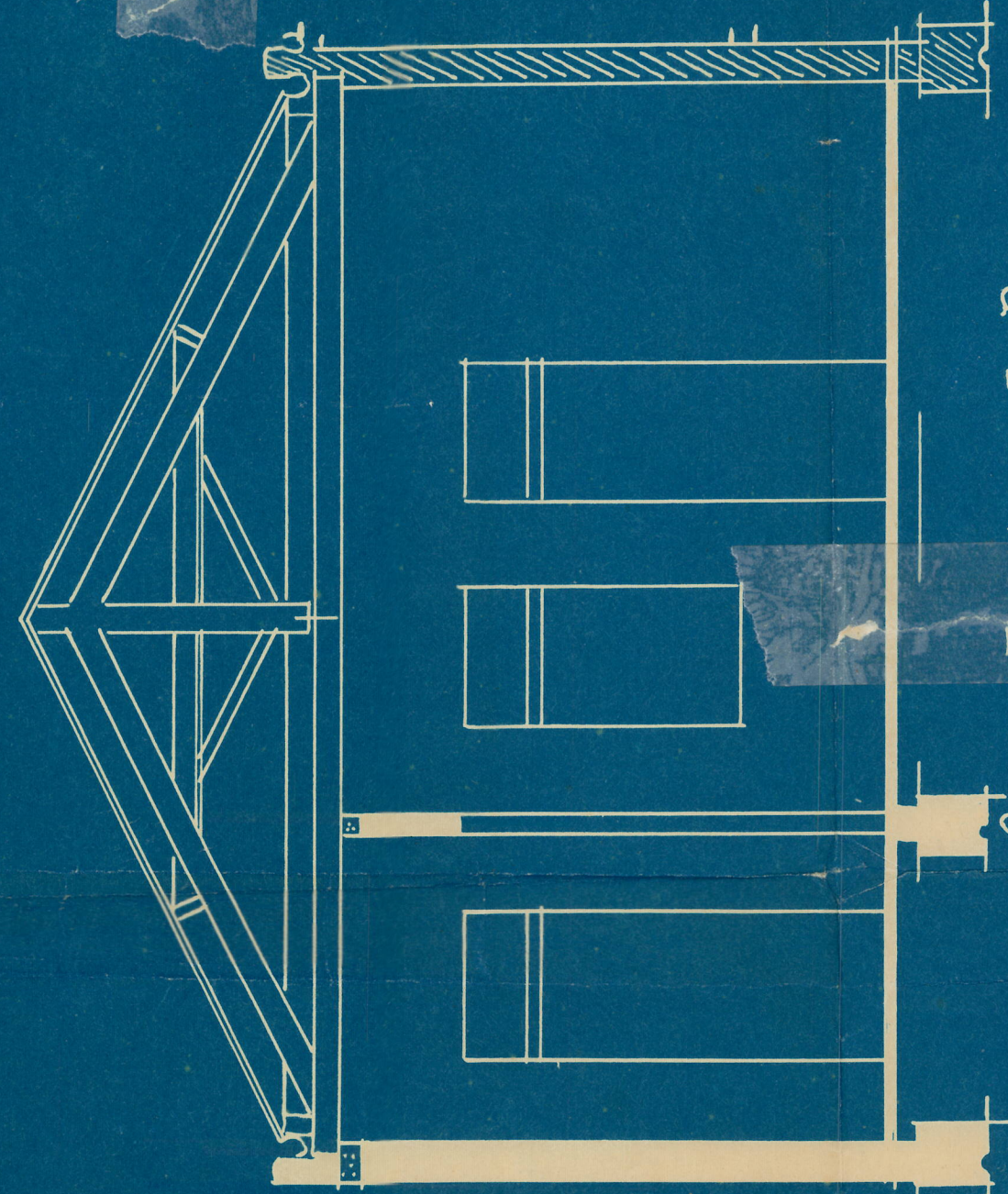
PROJECTO PARA UM ARMAZEM A CONSTRUIR - RUA D^R MANOEL CARVALHAL N^o 476



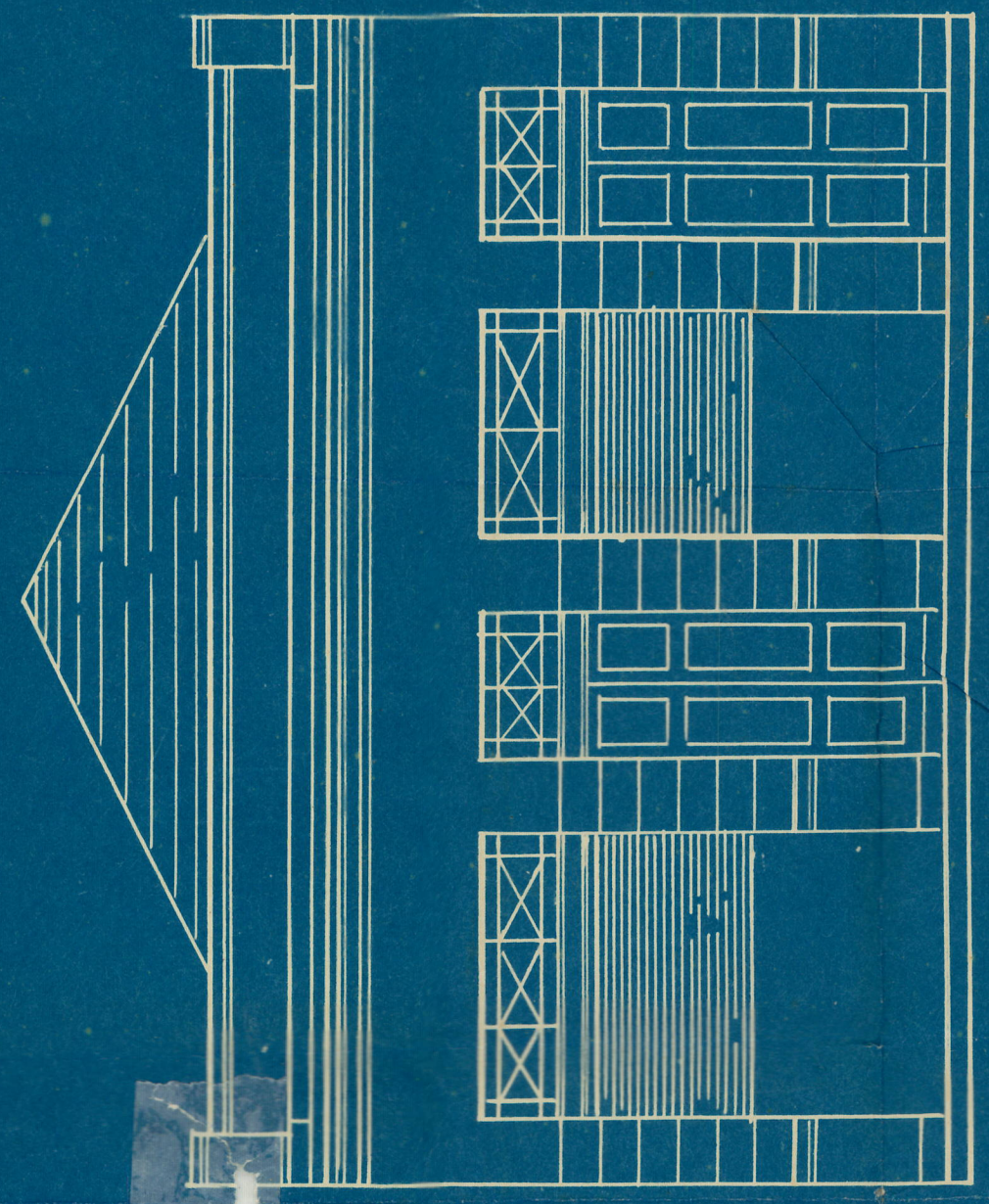
Reparação de Saneamento de 20/11/29
PLANTA N^o 10.508
26 de JUNHO 1929
Os Esboços serão elevados por esta
Reparação segundo as condições annexas



CORTE LONGITUDINAL C-D - Esc 1/50



CORTE TRANSV - A-B



FACHADA

PROP.

Luizinho Lopes

CONST.

Alves, Moraes, Rodrigues

Director

Os Esboços serão elevados por esta
Reparação segundo as condições annexas