

Manufacção da

Planta do pavimento terreo

Rua João Guerra n.º 31-33

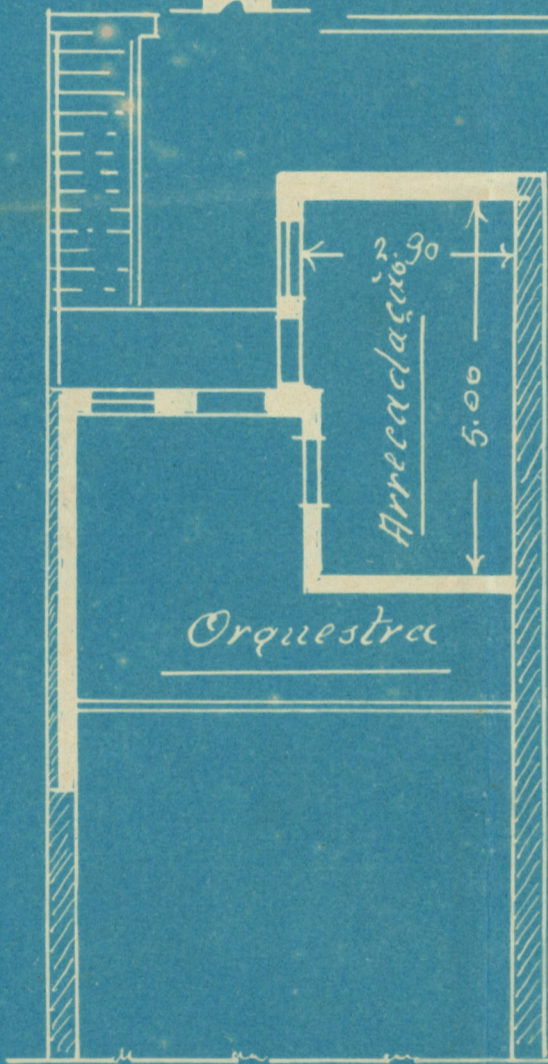
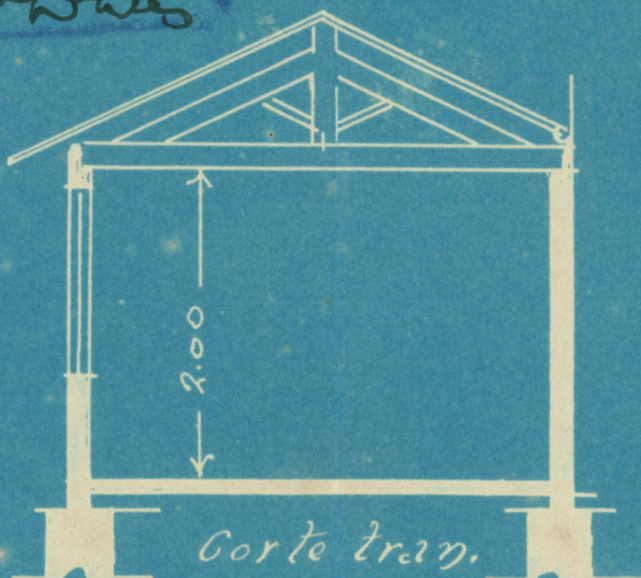
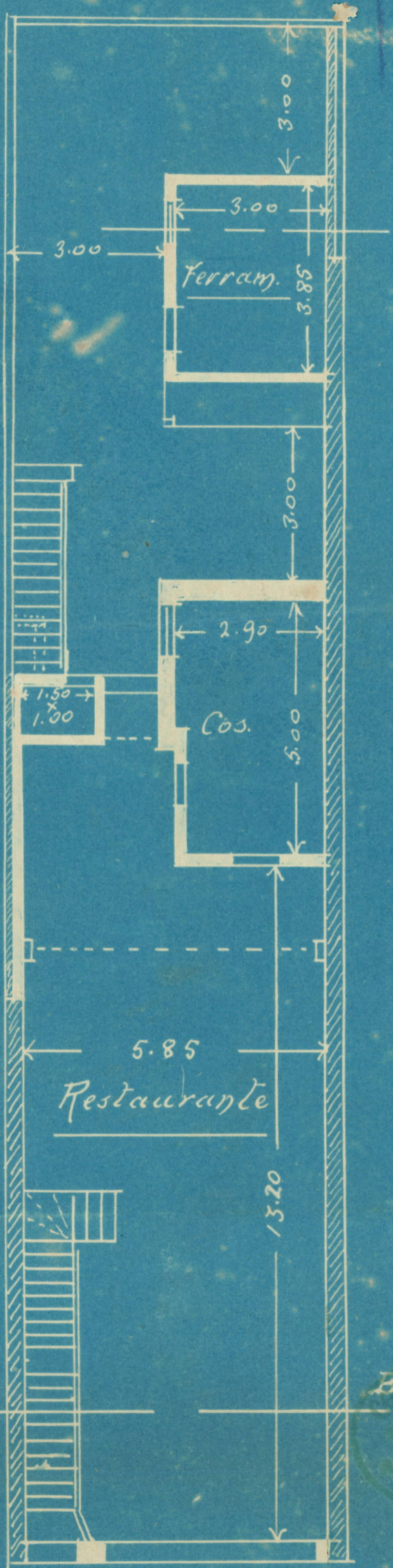


DELEGACIA DE SAUDE

CENTRO

VISTO

5 H 32
M. H. S.



Prop.

Manoel Saraiva Montez

Const.

Thibio José de Abatte

Arch. 22/3/32

Gerardo Hugo Passalunghi

Repartição de Saneamento de Santos
PLANTA N.º 11573

1.º de Abril - 1932

Os Esgotos serão executados por esta
Repartição segundo as condições annexas

Lucas
Director

23 passadas

